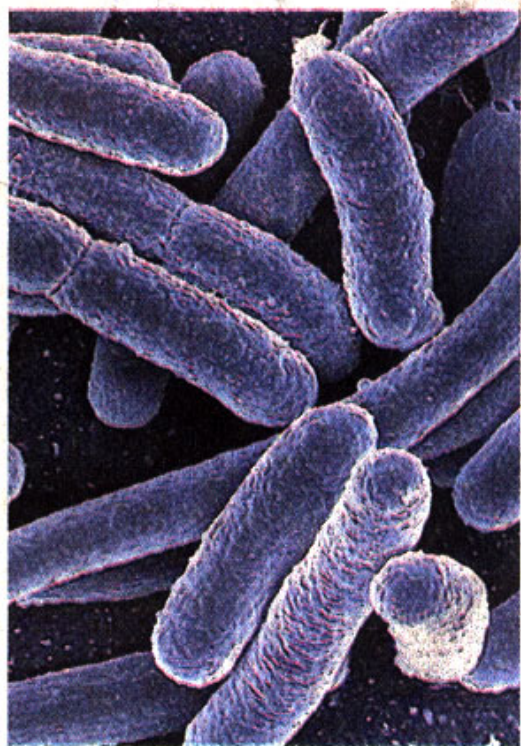


# 港沦为‘尿道炎之都’



## 厨师如厕 没洗手 恶菌传食客

▲“超广谱酶大肠杆菌”可致尿道炎，严重可致细菌入血，引致败血症、脑膜炎，增加死亡风险。

(综合电)极难根治、可引发尿道炎的抗药恶菌，以惊人速度在香港扩散!

香港大学研究发现，香港为全球同类研究最高感染率。常往返中国内地消费及饮食，亦增加得病风险。

“好难医治”的“超广谱酶大肠杆菌”，香港有全球最高感染率。港大更首次发现带菌高危因素是，经常穿梭中港两地的家庭，有近七成八人带菌。

港大感染及传染病中心总监何栢良说，研究结果令人惊讶，建议港人前往人流密集的地方，更应注意饮食及环境卫生，又促请当局加强监管人类及动物



勤洗手才能防病。

身上使用抗生素情况，以免问题恶化。

可致尿道炎的“超广谱酶大肠杆菌”，有很强的抗药性，这是因为人类和动物都普遍滥用抗生素的结果。

若带菌的厨房员工如厕后没洗手便接触食物，有机会将恶菌传染给食客。来往中港两地的家庭成员，感染率高，因为恶菌在人流密集地方更易散播，市民无论在香港或中国内地都应注意饮食及环境清洁，切勿吃未煮熟食物。由于此菌容易在冲厕时散播，市民应盖上厕板才冲厕，如厕后彻底洗手。